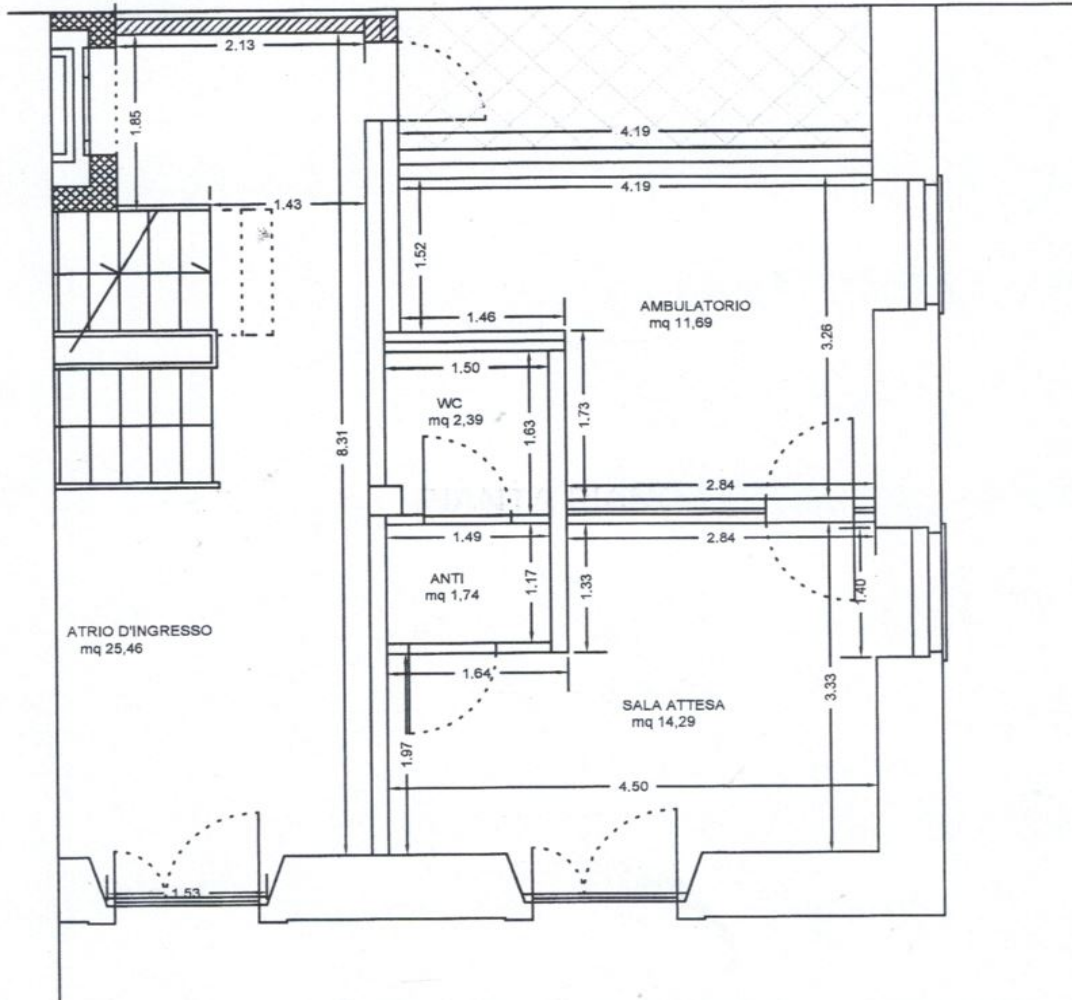


PIANTA PIANO TERRA



AMBULATORIO MEDICO BOLOGNANO
P.ED. 676 SUB. 4 CC OLTRESARCA
sup. utile mq 30,11

ARCO, dicembre 2019

Ufficio Gestione Economica del Patrimonio
geom. Francesca Corradini

Allegato B)

alla deliberazione della Giunta comunale
n. 185 di data 10 dicembre 2019

IL SEGRETARIO GENERALE
F.to dott. Rolando Mora